



Madame, Mademoiselle, Monsieur,

Ce document contient des informations pratiques qui faciliteront votre séjour.
Les unités de pneumologie se situent au 3ème étage, bâtiment D.

Intervenants :

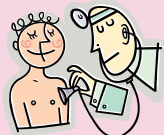
Les unités de pneumologie sont sous la responsabilité des médecins pneumologues :
Dr ARBOIT Fabienne, Dr CERVANTES Pierre, Dr HERMANN Jacques, Dr RAYMOND Stéphane,
Dr TOUMENTE François, Dr ZORDAN Jean-Marc.
Ils sont assistés de : Dr HURET Lucie et Dr ROCKENBACH Patricia.

Cadres Infirmiers : M.BARTHEL - Mme PIGACHE

L'Equipe Soignante est composée d'infirmiers(ères) et d'aides-soignants(es). Elle assure les soins, réalise les prescriptions médicales et apporte une aide physique et psychologique aux patients.

L'équipe est aidée par d'autres professionnels qui interviennent en fonction des attentes et besoins des patients (psychologue, assistante sociale, diététicienne, kinésithérapeute, équipe Mobile de Soutien à l'Hospitalisation).

Organisation de votre séjour



Une visite médicale spécialisée est assurée quotidiennement au cours de la matinée. Dans l'intervalle, les médecins interviennent à la demande, l'équipe soignante vous aidera à organiser un rendez-vous.

La réalisation des examens radiologiques prescrits se fait en priorité l'après-midi entre 14h et 16h.

Les scanners sont réalisés principalement au CELODIM le lundi après-midi et le jeudi matin.

Les endoscopies bronchiques sont faites sous anesthésie locale ou générale le matin entre 8h et 11h. Il vous est nécessaire dans ce cas d'être à jeun.

Une collation peut vous être servie si possible quelques heures après l'examen.

Le week-end et les jours fériés, des permissions de 48 heures maximum sont possibles avec accord médical.

Vos appréciations sur les conditions d'accueil et d'hospitalisation sont importantes à nous transmettre par l'intermédiaire du questionnaire de satisfaction.

L'ensemble du personnel de pneumologie reste à la disposition du patient et des proches pour délivrer toute information supplémentaire qui se révélerait nécessaire et serait de nature à améliorer la qualité de l'accueil et de la prise en charge.

